

EasyAccess 2.0 – Assistenza remota per HMI e PLC

A chiunque è capitato di utilizzare un sistema di messaggistica istantanea, come SKYPE, MSN ecc., o applicazioni per smartphone come WhatsApp, Line o WeChat. Le caratteristiche comuni di queste applicazioni sono tre, semplicità, economicità e facilità d'utilizzo. Tutto ciò che è necessario fare è registrarsi ed eseguire il log in per essere pronti a comunicare.



EasyAccess2.0

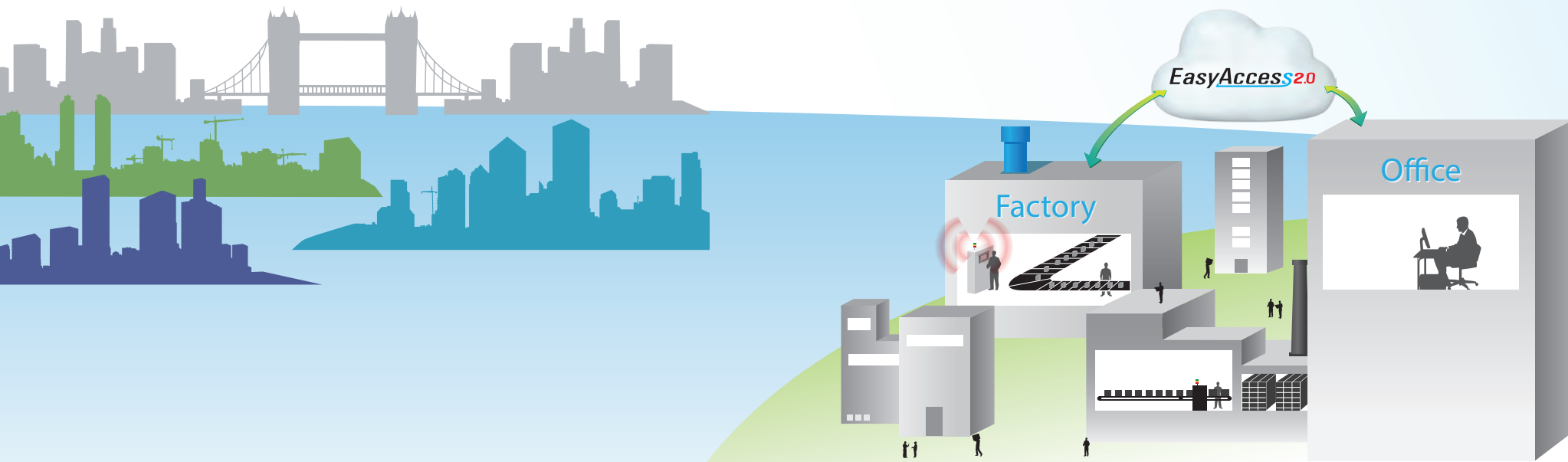


I sistemi basati su HMI e PLC trovano sempre maggiore impiego nelle applicazioni industriali. Purtroppo però, a volte, questi sistemi possono bloccarsi o, in alcuni casi, è necessario intervenire per aggiornare il programma dell'HMI o del PLC con delle modifiche. Se l'operatore avesse a disposizione un sistema rapido semplice ed efficace per connettersi a questi dispositivi, verificarne lo stato e interagire con questi, in modo intuitivo, come si utilizza un sistema di messaggistica istantanea, allora questi sistemi sarebbero ancora più funzionali. Easy Access 2.0 serve a questo!

Basta una connessione Ethernet ed un pannello operatore Weintek con funzione Easy Access 2.0 attiva e l'operatore, da remoto, scaricando l'applicazione Easy Access 2.0 da PC e registrandosi con le proprie credenziali, potrà connettersi al pannello operatore, verificarne lo stato di funzionamento attraverso un client VNC e, attraverso la funzione di passthrough del pannello, accedere al PLC e connettersi a questo con il proprio software di editing e debugging, come se si fosse in locale.

Naturalmente, questo tipo di connessioni possono manifestare problemi di vulnerabilità e sicurezza ad attacchi hacker, se non opportunamente protette attraverso un adeguato sistema di "tunnelling" e di cifratura dei dati.

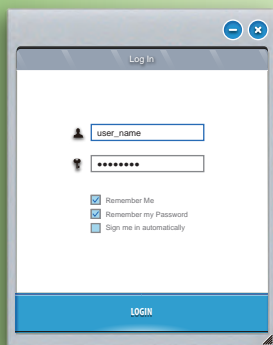
WEINTEK EasyAccess 2.0 utilizza una connessione sicura basata su tecnologia VPN SSL. Il sistema VPN crea una rete privata virtuale tra il dispositivo in campo e il PC di assistenza utilizzando la rete Internet. I dati vengono protetti attraverso un sistema di cifratura SSL con elevato livello di sicurezza, equivalente a quello adottato dalle transazioni bancarie on-line.



Tre semplici passi per avviare il servizio Easy Access 2.0 (l'HMI deve essere prima attivato e registrato)



Download
dell'applicazione
EasyAccess 2.0



Eseguire
EasyAccess 2.0 e
log in con account
utente e password



Selezionare l'HMI
con il quale
effettuare la
connessione,
quindi utilizzare il
servizio
EasyAccess 2.0

Caratteristiche



Assistenza remota

Gli operatori possono connettersi alla macchina da qualsiasi luogo mantenendo lo stesso livello di connettività e sicurezza che avrebbero in una connessione locale diretta. Oltre a configurare ed aggiornare il PLC o il pannello operatore, il tecnico di assistenza può prima verificare lo stato di funzionamento della macchina, senza necessità di un sopralluogo.



Autenticazione

EasyAccess 2.0 richiede agli operatori che siano fornite credenziali valide per potere accedere al sistema.

Vantaggi



Accesso sicuro mediante connessione VPN SSL

EasyAccess 2.0 fornisce una connessione sicura basata su diritti di accesso specifici per ogni utente. Inoltre la connessione SSL VPN è protetta con un sistema di cifratura di alto livello (256bit AES e 2048 bit RSA) mentre il servizio Easy Access 2.0 è ospitato su server di providers professionali, dislocati su più continenti e con elevati livelli di sicurezza.



Semplice da utilizzare

Easy Access 2.0 permette di connettersi all'HMI e al PLC con un solo click, senza alcuna necessità di configurazione di rete, Firewall o altro.



Ottimizzare l'assistenza in mobilità

Attraverso un PC portatile o un tablet PC con l'applicazione Easy Access 2.0 installata è possibile accedere in tempo reale a macchine e impianti per verificare e risolvere eventuali anomalie in tempi molto ridotti.



Risparmia tempo e denaro!

Prima di inviare un tecnico on site, con Easy Access 2.0 puoi verificare lo stato della macchina o dell'impianto e intervenire per tentare di risolvere il problema da remoto. Il sopralluogo di un tecnico on-site diventa un'eventualità rara.